



## Handleiding bij mogelijk voorkomende problemen met de GigaKids online typecursus

**Concept versie!**

Copyright 2011 Avater

Niets uit deze uitgave mag worden verveelvoudigd en/of openbaar gemaakt door middel van druk, fotokopie, microfilm, CD of DVD of op welke wijze dan ook, zonder voorafgaande schriftelijke toestemming van Avater

# INHOUD

Waarom deze handleiding?

Bekende problemen:

1	Gebruikers loggen in elkaars cursus in .....	<i>pagina 5</i>
1.1	Oorzaak .....	<i>pagina 5</i>
1.2	Oplossing	
1.2.1	Bij lokaal ingestelde profiele.....	<i>pagina 6</i>
1.2.2	Bij centraal ingestelde profielen .....	<i>pagina 8</i>
1.2.3	Door extern beheer .....	<i>pagina 12</i>
2	Als u er niet uitkomt of andere vragen heeft .....	<i>pagina 12</i>

### **Waarom deze handleiding?**

Deze handleiding behandelt problemen welke kunnen voorkomen bij het gebruik van de online typecursus van gigakids.

Deze handleiding zal altijd bijgewerkt worden indien er nieuwe problemen bekend zijn of andere oplossingen voor bestaande problemen. Kijk daarom voor de laatste versie altijd op [www.avater.nl/gigakids](http://www.avater.nl/gigakids) of [www.gigakids.nl/support](http://www.gigakids.nl/support). Een exemplaar kan ook opgevraagd worden via [Gigakids@avater.net](mailto:Gigakids@avater.net)

Bekende problemen:

Gebruikers loggen in elkaars profiel in:

**Oorzaak:**

De gigakids typecursus via de browser maakt gebruik van cookies voor de identificatie van de leerlingen.

Deze cookies worden standaard opgeslagen in de profiel directory.

Als er gebruik wordt gemaakt van netwerk profielen dan staan deze cookie op de netwerkllocatie van het profiel.

Indien dit profiel door meerdere computers in het netwerk gebruikt wordt, zal elke opvolgende leerling het bestaande cookie gebruiken en dus de voortgang van de vorige leerling gebruiken.

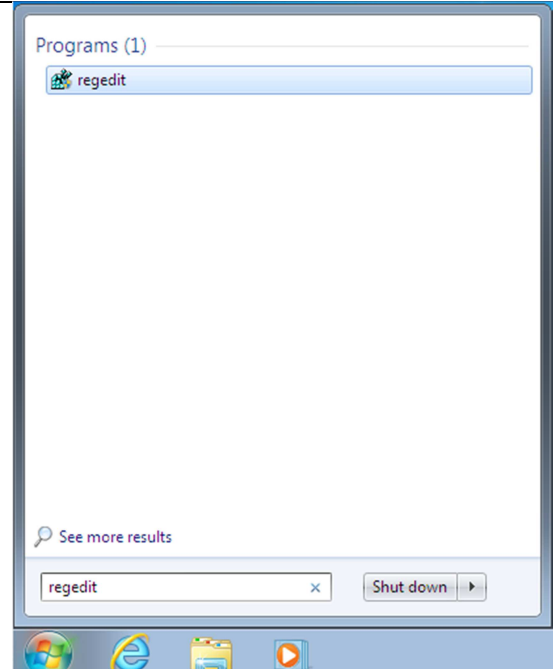
## **Oplossing:**

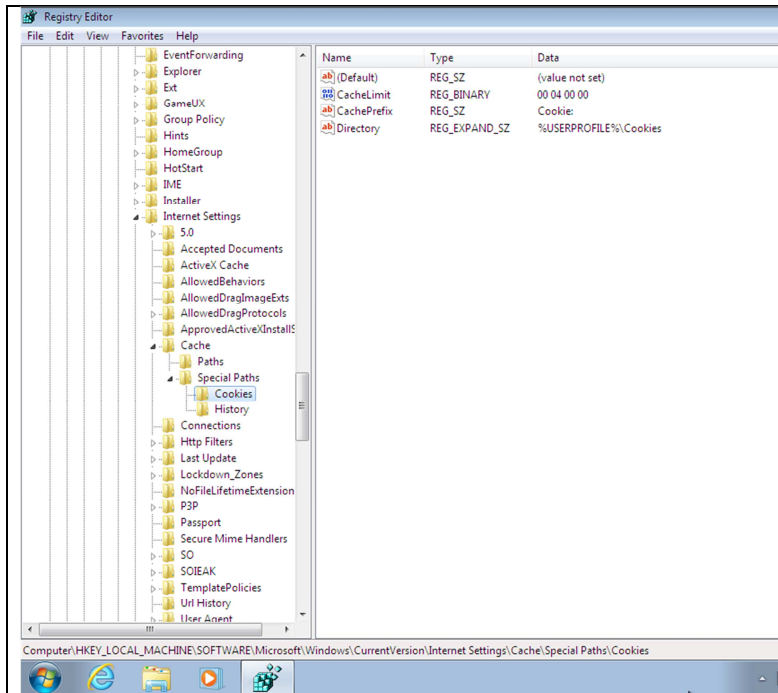
### **1.2.1 Bij lokaal ingestelde profielen:**

Dit kan opgelost worden door elke computer zijn cookies op een aparte locatie op te laten slaan. Hoe dit gedaan wordt is afhankelijk van hoe de inrichting is gedaan van de leerling computer.

Indien de instellingen van de pc's niet centraal (via group policies) worden ingesteld maar lokaal op de pc zelf kunt u door het aanpassen van een instelling de locatie van de cookies aanpassen.

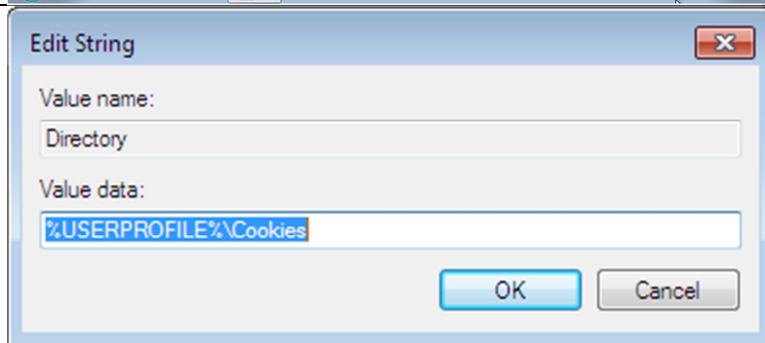
De handleiding gaat in basis uit van een Nederlandstalige Windows. De commando's voor een engstalige installatie staan tussen haakjes.

 A screenshot of the Windows Start menu search interface. The search bar at the top contains the text 'regedit'. Below the search bar, a single result is displayed: 'regedit' with a small icon to its left. At the bottom of the search window, there is a search bar containing 'regedit', a 'Shut down' button, and a 'See more results' link.	<p>Ga hiervoor naar start -&gt; uitvoeren (run) en type "regedit" gevolgt door enter.</p> <p>In Windows Vista en Windows 7 kan het commando ook getypt worden in de zoek (search) balk in het start menu.</p>
--	---

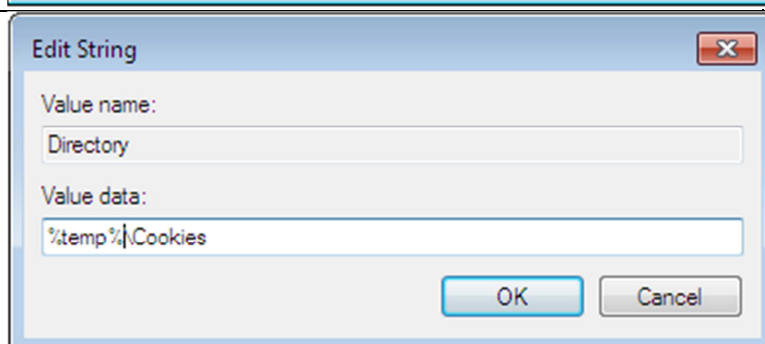


Blader in de registry naar de volgende registry sleutel:

HKEY\_LOCAL\_MACHINE\SOFTWARE\Microsoft\Windows\CurrentVersion\Internet Settings\Cache\Special Paths\Cookies



Dubbelklik in het rechtervenster op de instelling voor Directory.



Pas hier de locatie aan waar de cookies opgeslagen kunnen worden. Dit kan een willekeurige (bestaande) locatie zijn of bijvoorbeeld de temp folder. In het voorbeeld slaan we de cookies op in de temp folder (c:\windows\temp)

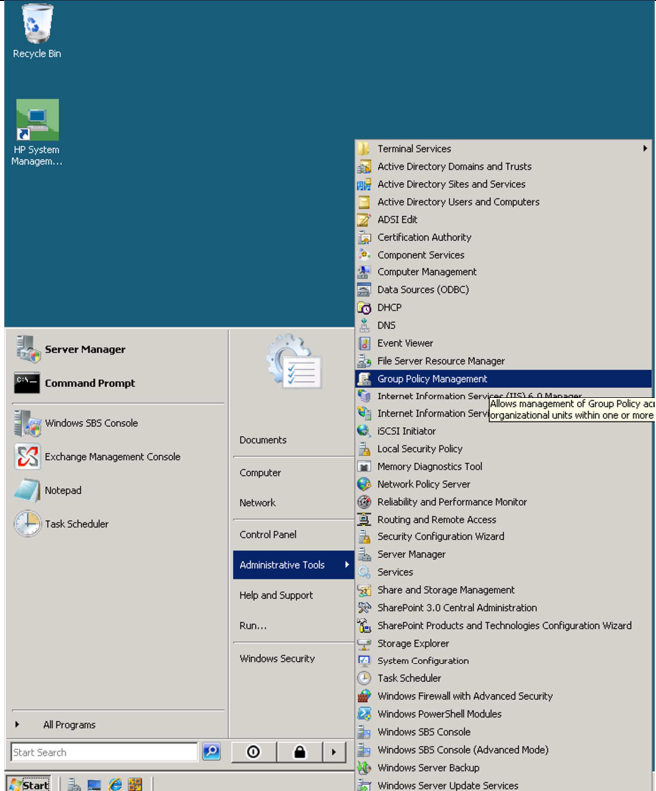
Druk op OK om de instellingen op te slaan.

U kunt nu de registry afsluiten. De cookies worden vanaf nu opgeslagen op de nieuwe locatie.

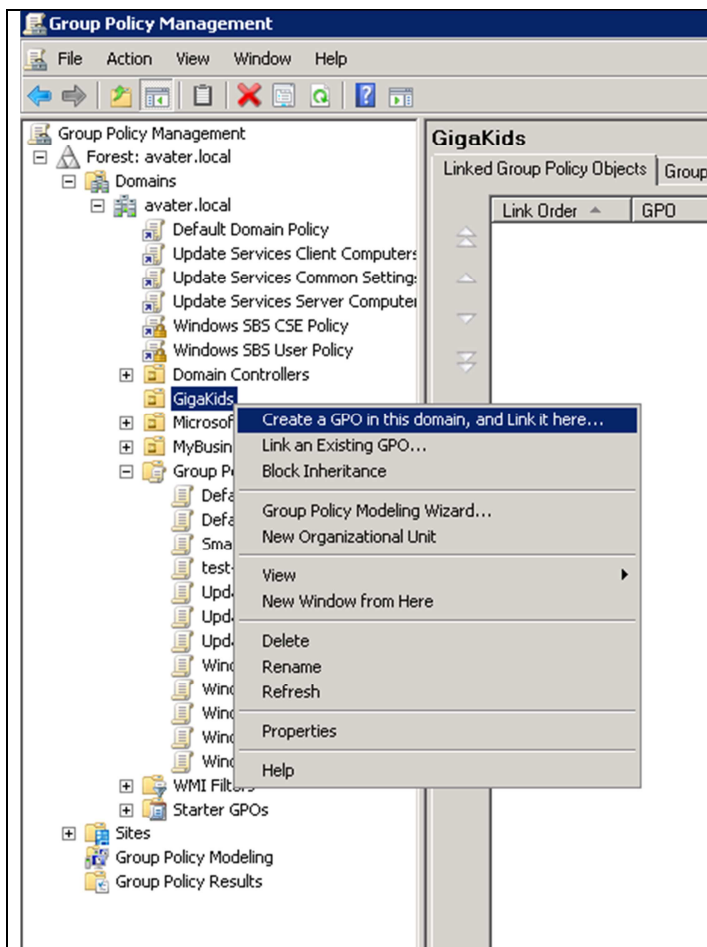
### 1.2.2 Bij centraal ingestelde profielen

Indien alle instellingen van de pc centraal geregeld worden via group policies dient er op de server een aanpassing gedaan worden.

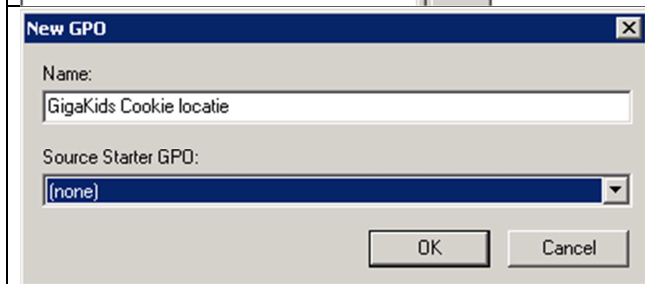
Indien er gebruikt wordt gemaakt van group policies wordt er in de handleiding uitgegaan van een bepaald kennis niveau. Lukt het u niet om op deze manier de instellingen te doen en wilt u hier hulp bij, kijk dan achterin deze handleiding.

	<p>Download eerst het volgende bestand <a href="http://www.avater.nl/gigakids/gigakids-adm.zip">http://www.avater.nl/gigakids/gigakids-adm.zip</a></p> <p>Dit is het template voor de locatie van de cookies.</p> <p>Unzip het bestand op een locatie die u later makkelijk terug kunt vinden.</p>
 A screenshot of the Windows Server 2008 desktop. The 'Administrative Tools' menu is open, showing a list of system management utilities. 'Group Policy Management' is highlighted in blue. Other visible items include Terminal Services, Active Directory Domains and Trusts, Active Directory Sites and Services, Active Directory Users and Computers, ADSI Edit, Certification Authority, Component Services, Computer Management, Data Sources (ODBC), DHCP, DNS, Event Viewer, File Server Resource Manager, Internet Information Services (IIS) 7.0 Management Console, Internet Information Services (IIS) 7.0 Manager, ISCSI Initiator, Local Security Policy, Memory Diagnostics Tool, Network Policy Server, Reliability and Performance Monitor, Routing and Remote Access, Security Configuration Wizard, Server Manager, Services, Share and Storage Management, SharePoint 3.0 Central Administration, SharePoint Products and Technologies Configuration Wizard, Storage Explorer, System Configuration, Task Scheduler, Windows Firewall with Advanced Security, Windows PowerShell Modules, Windows SBS Console, Windows SBS Console (Advanced Mode), Windows Server Backup, and Windows Server Update Services.	<p>Ga nu op de server (of via een workstation) naar de group policy management console.</p>

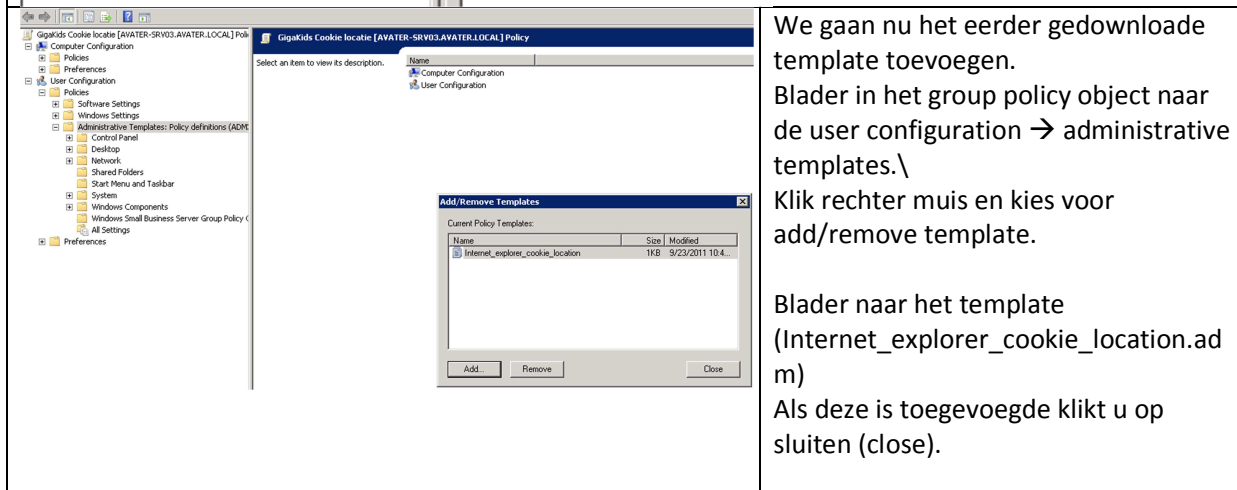
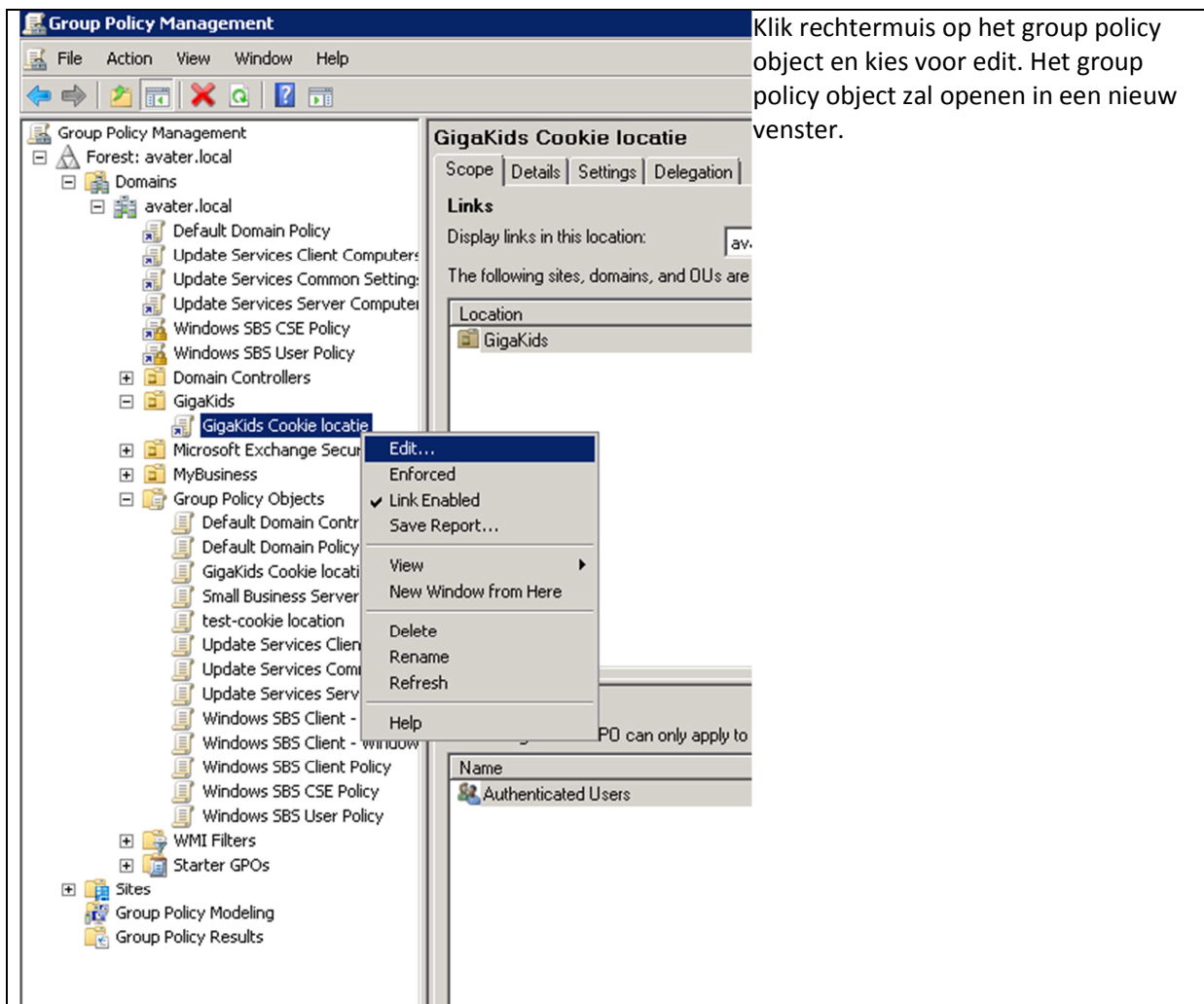


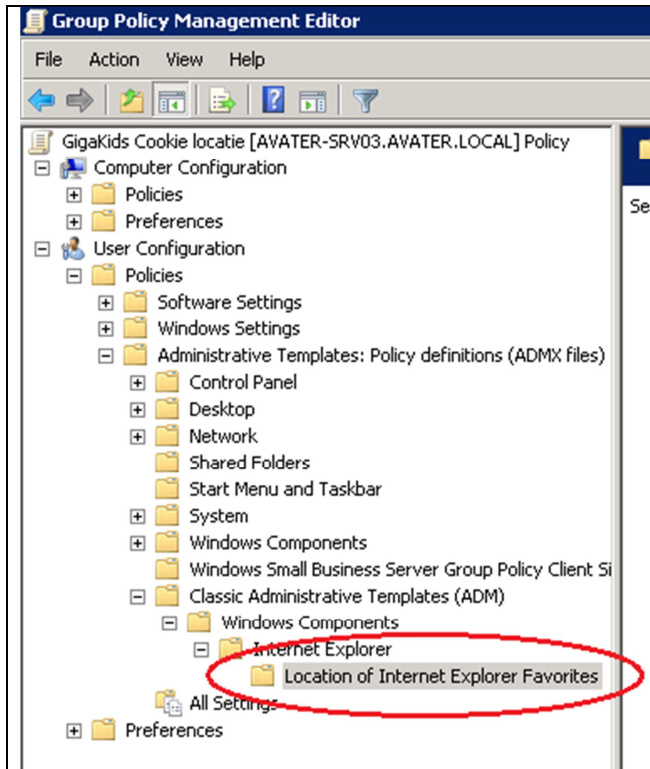


Maak een nieuw group policy object aan en link deze aan de juiste locatie voor de in te stellen werkplekken. U kunt er uiteraard ook voor kiezen een bestaand group policy object aan te passen.

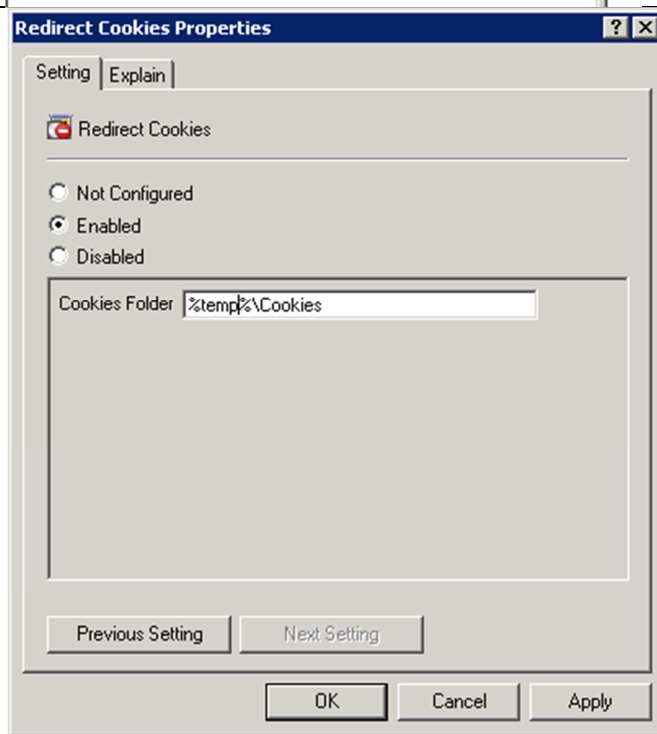


In het geval van een nieuw group policy object geeft u een naam in.





U heeft nu een extra optie in het group policy object.  
 Hoe deze precies heet is afhankelijk van de versie server (Windows server of SBS 2003, 2008 of SBS 2011)



U kunt nu aan de rechterkant de instelling voor de locatie van het cookie aanpassen.  
 Zet de policy eerst op enabled en geef bijvoorbeeld als locatie in %temp%\cookies en sla de instellingen op.  
 Nu kunt het group policy object afsluiten en is de instelling actief. Het kan even duren voor dit bij alle werkplekken is doorgevoerd.

### **1.2.3 Door extern beheer.**

Indien de automatisering van uw school is uitbesteed, kunt u de instellingen door hun laten uitvoeren.

storingen of vragen naar aanleiding van deze handleiding, kunt u contact opnemen met:

### **2. Als u er zelf niet uitkomt.**

- Komt u er zelf niet uit en wilt u ondersteuning met de eerder genoemde instelling.
- Heeft u de instellingen toegepast maar werkt de GigaKids typecursus nog niet?
- Heeft u een ander probleem met de GigaKids typecursus?
- Wilt u het beheer van uw systemen en netwerk deels of volledig uitbesteden?

Neem dan contact op met Avater.

Avater is actief in de IT en Telecom met een uitgebreid diensten aanbod.

Voor vele bedrijven en diverse scholen doen wij het systeem en netwerkbeheer.

Geïnteresseerd in wat wij voor uw school kunnen betekenen?

Neem dan contact met ons op voor vrijblijvende informatie.

Telefonisch kunt u contact opnemen via 015 – 7111102

Via de email kunt u een vraag stellen via [Gigakids@avater.net](mailto:Gigakids@avater.net)